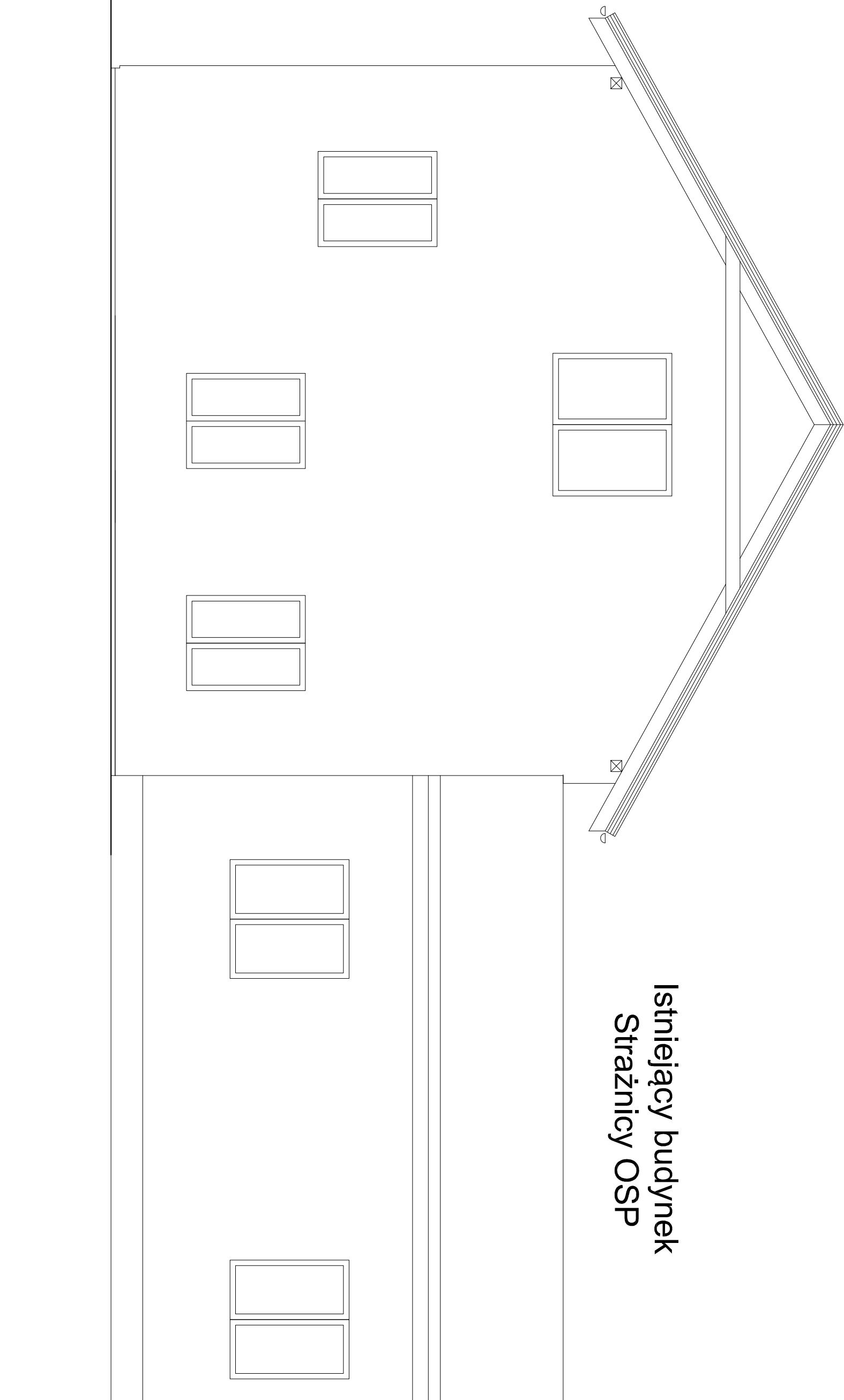


# Elewacja boczna 2, skala 1:50

## Istniejący budynek Strażnicy OSP



Nazwa i adres obiektu budowlanego: <b>ROZBUDOWA STRAŻNICY OSP W RYPALAKACH PRYWATNYCH</b>			Inwestor: Gmina Rypin ul. Lipnowska 4 87-500 Rypin		Nr rysunku: <b>10</b>
RYPALAKI PRYWATNE, GM. RYPIN, DZ. NR 65/1					
Nazwa rysunku: <b>ELEWACJA BOCZNA 2</b>		Skala: <b>1:50</b>	Data: <b>06.2024</b>		
Imię i nazwisko projektanta: <b>Grzegorz Kucharski</b>		Specjalność i numer uprawnień: <i>Architektoniczna i konstrukcyjno-budowlana</i> Nr UA-V-7342-5/91/94WK		Podpis:	